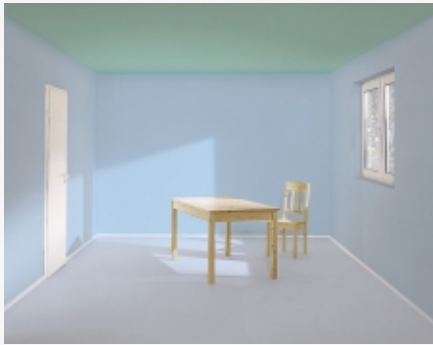


# RAUMWIRKUNG nach Wunsch



## Große Räume

wirken harmonisch und gemütlich mit intensiven und warmen Farbtönen.



## Kleine Räume

wirken mit hellen und kühlen Pastelltönen sowie seidenglänzenden Farben deutlich größer.



## Größere Dachschrägen

sollten, wenn sie weit in den Raum hineinragen, am besten in der Wandfarbe gestrichen werden. Dies lässt den Raum insgesamt höher erscheinen.

Selbstverständlich kann Farbe die Maße eines Raumes nicht wirklich verändern. Aber – sie kann so tun, als ob:

Wie Sie mit Farbe die Raumwirkung beeinflussen können, zeigen Ihnen die Abbildungen auf dieser Seite. Ob kleiner oder größer, höher oder niedriger, ob mit Schrägen oder ohne – mit der entsprechenden Farbauswahl können Sie die Größe von Räumen optisch ganz nach Wunsch verändern. Die Wirkung ist verblüffend – probieren Sie es einfach mal aus!



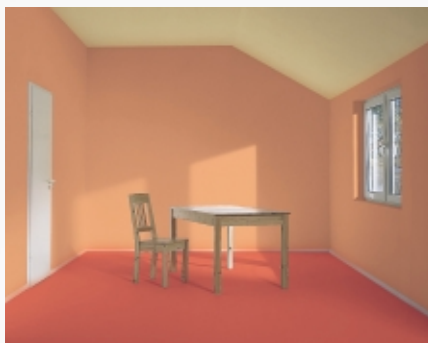
## Hohe Räume

wirken optisch niedriger, wenn die Decke und der obere Wandbereich bis 10 cm in einem dunkleren Farbton gestrichen werden. Das Abkleben und gleichzeitige Abdecken gelingt mühelos.



## Niedrige Räume

wirken optisch höher, wenn die Decke in einem hellen Farbton gestrichen wird, der exakt an der Deckenkante abschließt. Eine gerade Kante erzielen Sie, wenn Sie die Wand abkleben und abdecken.



## Kurze Dachschrägen

werden am besten in der Deckenfarbe gestrichen. Das bewirkt, dass Sie den Raum optisch nicht zu sehr dominieren.



## Alle Räume

Ein Deckenspiel wirkt besonders elegant und edel und eignet sich für alle Räume.